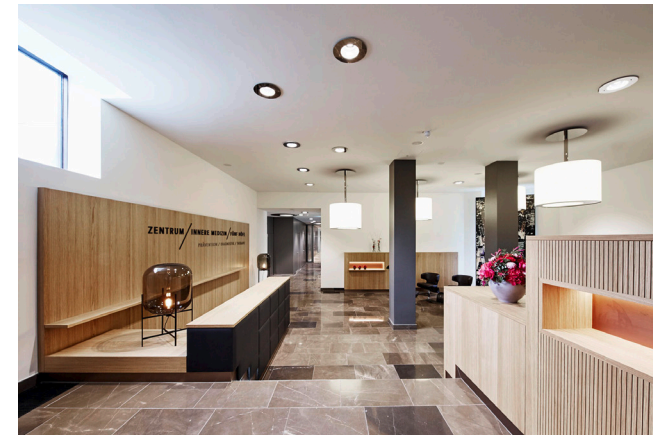

BECKERT & SOANCA-POLLAK

LICHTGESTALTER
INNENARCHITEKTEN

Zentrum Innere Medizin Fünf Höfe

Fact Sheet

Baumaßnahme	Umnutzung einer Bürofläche zu Klinikräumen
Fläche	1.300qm
Bauzeit	02-07.2016



-
- Akustik
Umsetzung: Im Empfang, den Lounges und den Besprechungsräumen soll eine angenehme Raumakustik entstehen.
Die Wandvertäfelungen bestehen aus fein perforierten Akustikplatten. Für die Möbelausstattungen wurde die Verwendung von Leder und Textilien vorgesehen - raumhohe Vorhänge in den Arztbüros und im Working Café.
 - Beleuchtung
Umsetzung: Durch den Einsatz effizienter Lichttechnik sollen die Betriebskosten reduziert werden - durch mehr Licht soll eine deutliche Aufhellung der Flure erzielt werden.
Vorher:
70 Einbaudownlights 36W Energiesparleuchten
Gesamtleistung 2.520W
Neu:
90 Einbaudownlights 20W LED, größtenteils dimmbar
Gesamtleistung 1.800W
 - Brandschutz
Umsetzung: Teile der Flure sind mit nichtbrennbaren Materialien auszustatten.
Es wurden Möbel, zertifiziert nach Britischer Norm BS EN 1021-1:2006 und Wandverkleidungen aus nicht brennbaren A2-Verbundplatten aus Gipsfaser und der Oberfläche Eichenfurnier eingesetzt.

Projektbeteiligte

Schreiner	Fa. Küper, München/Fa. Pettmesser Neuburg a. d. Donau
Stoffe/Polster	Fa. Neuraum - Martina Immich, Neuburg a. d. Donau
Fotos	Holger Albrich, München